

СХЕМА ГРАНИЦ ПУБЛИЧНОГО СЕРВИТУТА

Местоположение: Удмуртская Республика, Завьяловский район, МО «Совхозное»

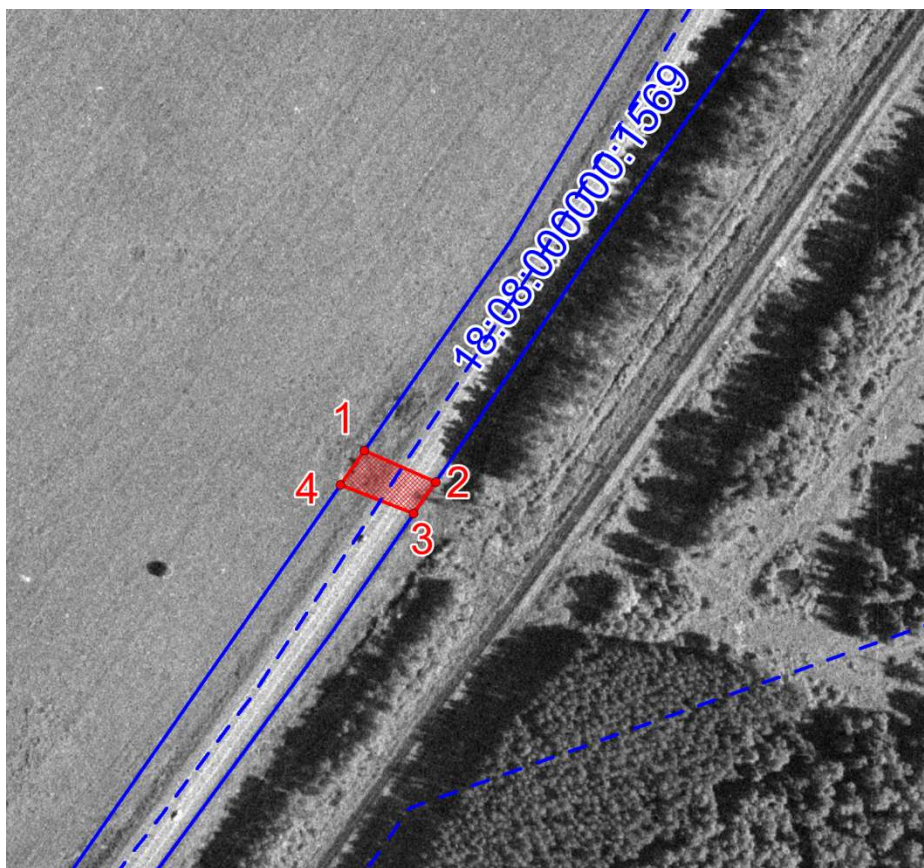
Площадь публичного сервитута – 609 кв. м

Площадь земельного участка 18:08:000000:1569 – 480596 кв. м.

Категории земельных участков 18:08:000000:1569 – земли промышленности, энергетики, транспорта, связи, радиовещания, телевидения, информатики, земли для обеспечения космической деятельности, земли обороны, безопасности и земли иного специального назначения

Вид разрешенного использования – автомобильный транспорт

Вид права, правообладатели земельных участков 18:08:000000:1569 – собственность: Российская Федерация, постоянное (бессрочное) пользование: Федеральное казенное учреждение «Управление Федеральных автомобильных дорог «Прикамье» Федерального дорожного агентства»





Координаты характерных точек
участков (МСК 18)


№	X	Y
1	365863.44	2222198.68
2	365878.77	2222209.37
3	365864.70	2222241.01
4	365850.66	2222231.29
1	365863.44	2222198.68
Площадь 609 кв. м		

Масштаб 1:3 000

Условные обозначения:

 – границы земельных участков по сведениям ЕГРН

 – зона границ публичного сервитута

 – границы кадастровых кварталов

18:08:000000:1569 – кадастровые номера земельных участков