



АДМИНИСТРАЦИЯ
МУНИЦИПАЛЬНОГО ОБРАЗОВАНИЯ
«ЗАВЬЯЛОВСКИЙ РАЙОН»
УДМУРТСКОЙ РЕСПУБЛИКИ

УДМУРТ ЭЛЬКУНЫСЬ
«ЗАВЬЯЛ ЁРОС»
МУНИЦИПАЛ КЫЛДЭТЛЭН
КИВАЛТЭТЭЗ

ПОСТАНОВЛЕНИЕ

03.08.2021

№ 1140

с. Завьялово

О внесении изменений в Схему размещения рекламных конструкций на территории муниципального образования «Завьяловский район»

В соответствии с Федеральным законом от 06.10.2003 № 131-ФЗ «Об общих принципах организации местного самоуправления в Российской Федерации», Федеральным законом от 13.03.2006 № 38-ФЗ «О рекламе», распоряжением Министерства имущественных отношений Удмуртской Республики от 20.04.2021 № 698-р «О согласовании изменений, вносимых в Схему размещения рекламных конструкций на территории муниципального образования «Завьяловский район», руководствуясь Уставом муниципального образования «Завьяловский район»,

ПОСТАНОВЛЯЮ:

1. Внести в Схему размещения рекламных конструкций на территории муниципального образования «Завьяловский район», утвержденную постановлением Администрации муниципального образования «Завьяловский район» от 02.12.2014 № 4152, следующие изменения:

- дополнить файл 11 «Территория муниципального образования «Хохряковское», примыкающая к Воткинскому шоссе г. Ижевска» карты размещения рекламных конструкций муниципального образования «Завьяловский район» Удмуртской Республики рекламной конструкцией 2.2 (р.к. 2.2) (согласно приложению 1);

- дополнить файл 11 «Территория муниципального образования «Хохряковское», примыкающая к Воткинскому шоссе г. Ижевска» сводной таблицы рекламных конструкций муниципального образования «Завьяловский район» Удмуртской Республики рекламной конструкцией 2.2 (р.к. 2.2) (согласно приложению 2);

- дополнить файл 11 «Территория муниципального образования «Хохряковское», примыкающая к Воткинскому шоссе г. Ижевска» местом размещения рекламной конструкции на территории муниципального образования «Завьяловский район» (файл 11) (согласно приложению 3);

- дополнить файл 17 «Участок автомобильной дороги Ижевск-Можга М-7 «Волга» от границы муниципального образования «Завьяловский район» до км 147+000» карты размещения рекламных конструкций муниципального образования «Завьяловский район» Удмуртской Республики рекламными конструкциями

1.2 (р.к. 1.2), 1.3 (р.к. 1.3), 1.4 (р.к. 1.4), 1.5 (р.к. 1.5), 1.6 (р.к. 1.6), 1.7 (р.к. 1.7) (согласно приложению 4);

- дополнить файл 17 «Участок автомобильной дороги Ижевск-Можга М-7 «Волга» от границы муниципального образования «Завьяловский район» до км 147+000» сводной таблицы рекламных конструкций муниципального образования «Завьяловский район» Удмуртской Республики рекламными конструкциями 1.2 (р.к. 1.2), 1.3 (р.к. 1.3), 1.4 (р.к. 1.4), 1.5 (р.к. 1.5), 1.6 (р.к. 1.6), 1.7 (р.к. 1.7) (согласно приложению 2);

- дополнить файл 17 «Участок автомобильной дороги Ижевск-Можга М-7 «Волга» от границы муниципального образования «Завьяловский район» до км 147+000» местами размещения рекламных конструкций на территории муниципального образования «Завьяловский район» Удмуртской Республики (файл 17) (согласно приложению 5).

2. Осуществить официальное опубликование настоящего постановления в газете «Пригородные вести», в сетевом издании - сайте муниципального образования «Завьяловский район» завправо.рф, а также разместить на сайте муниципального образования «Завьяловский район» завьяловский.рф в сети «Интернет».

3. Контроль за исполнением постановления возложить на начальника управления архитектуры Администрации муниципального образования «Завьяловский район» Шувалова И.А.

Глава муниципального образования



К.Н. Русинов

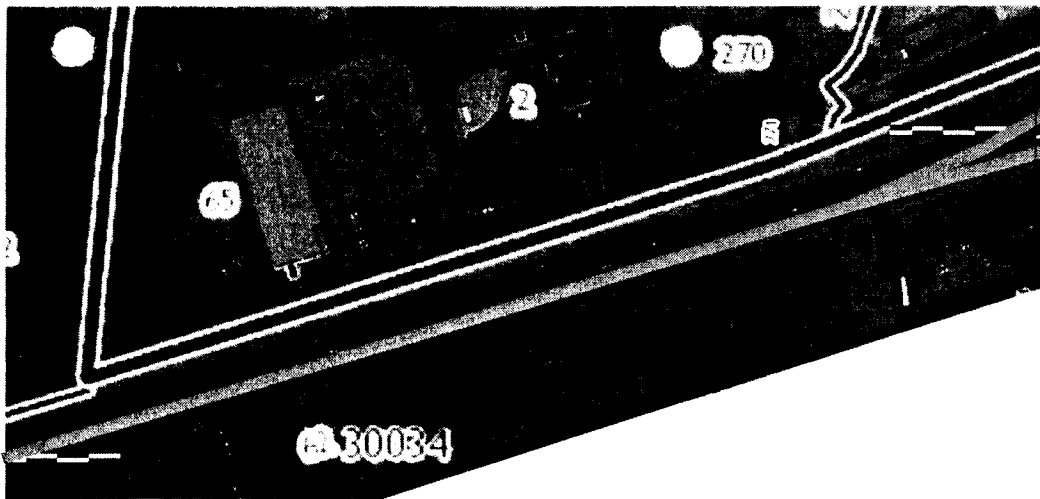
Приложение 1
к постановлению Администрации
муниципального образования
«Завьяловский район»
от 03.08.2021 № 1140

Приложение
к Схеме размещения рекламных конструкций
на территории муниципального образования
«Завьяловский район»

КАРТЫ РАЗМЕЩЕНИЯ РЕКЛАМНЫХ КОНСТРУКЦИЙ
НА ТЕРРИТОРИИ МУНИЦИПАЛЬНОГО ОБРАЗОВАНИЯ «ЗАВЬЯЛОВСКИЙ РАЙОН»
УДМУРТСКОЙ РЕСПУБЛИКИ

Файл 11

Территория муниципального образования «Хохряковское»,
примыкающая к Воткинскому шоссе г. Ижевска



Условные обозначения



Рекламная конструкция БИЛБОРД (1.1...)



Рекламная конструкция СИТИБОРД (2.1...)



Рекламная конструкция СИТИФОРМАТ (3.1...)



Рекламная конструкция ФЛАГОВАЯ КОМПОЗИЦИЯ (4.1...)



ОБЪЕМНО-ПРОСТРАНСТВЕННАЯ рекламная конструкция (5.1...)



Рекламная конструкция НАСТЕННОЕ ПАННО (6.1...)



Рекламная конструкция СТЕЛА (7.1...)



Автобусная остановка



Километровый указатель



Дорожный знак

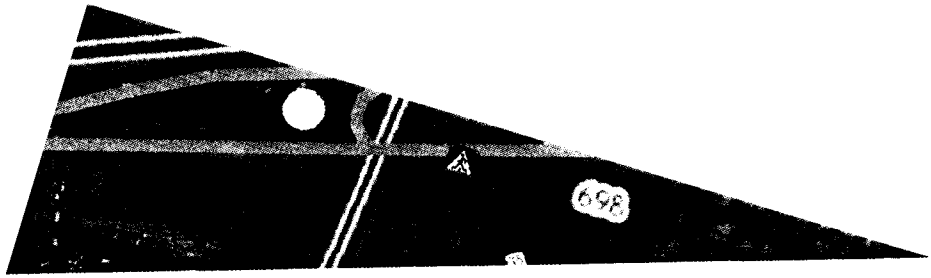


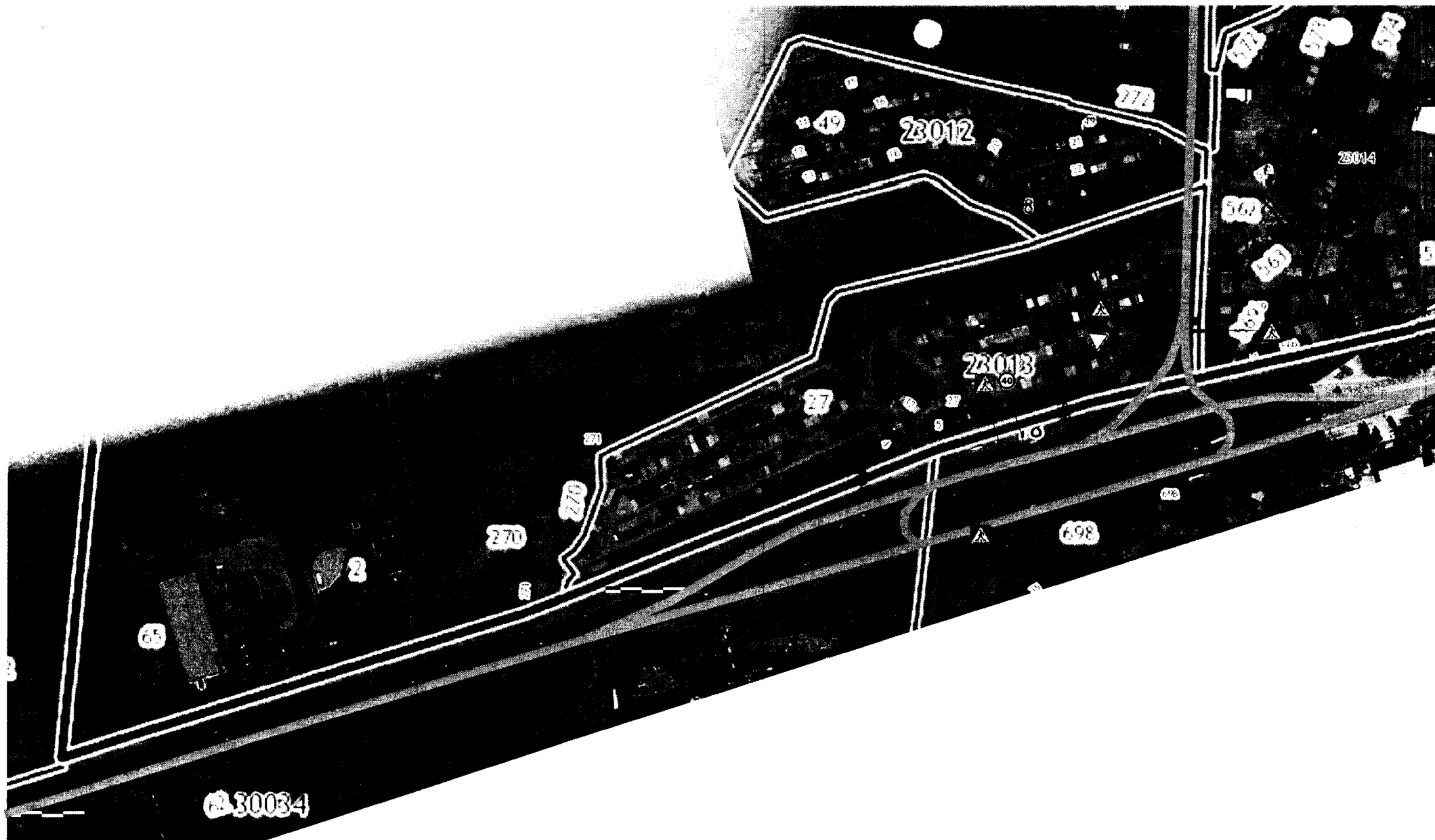
Полоса отвода автодороги

Завьялово



Граница муниципального образования "Завьяловский район"

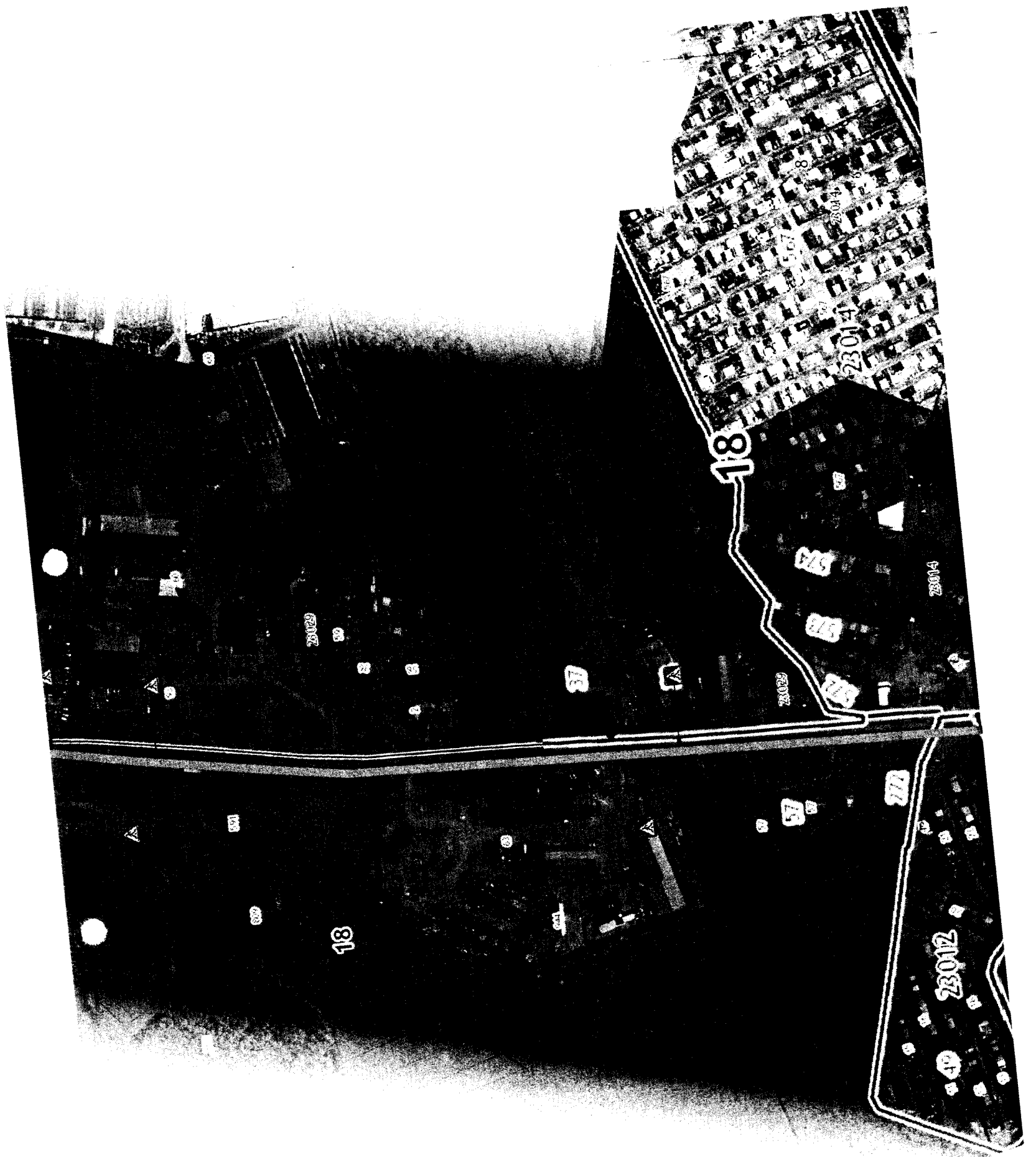


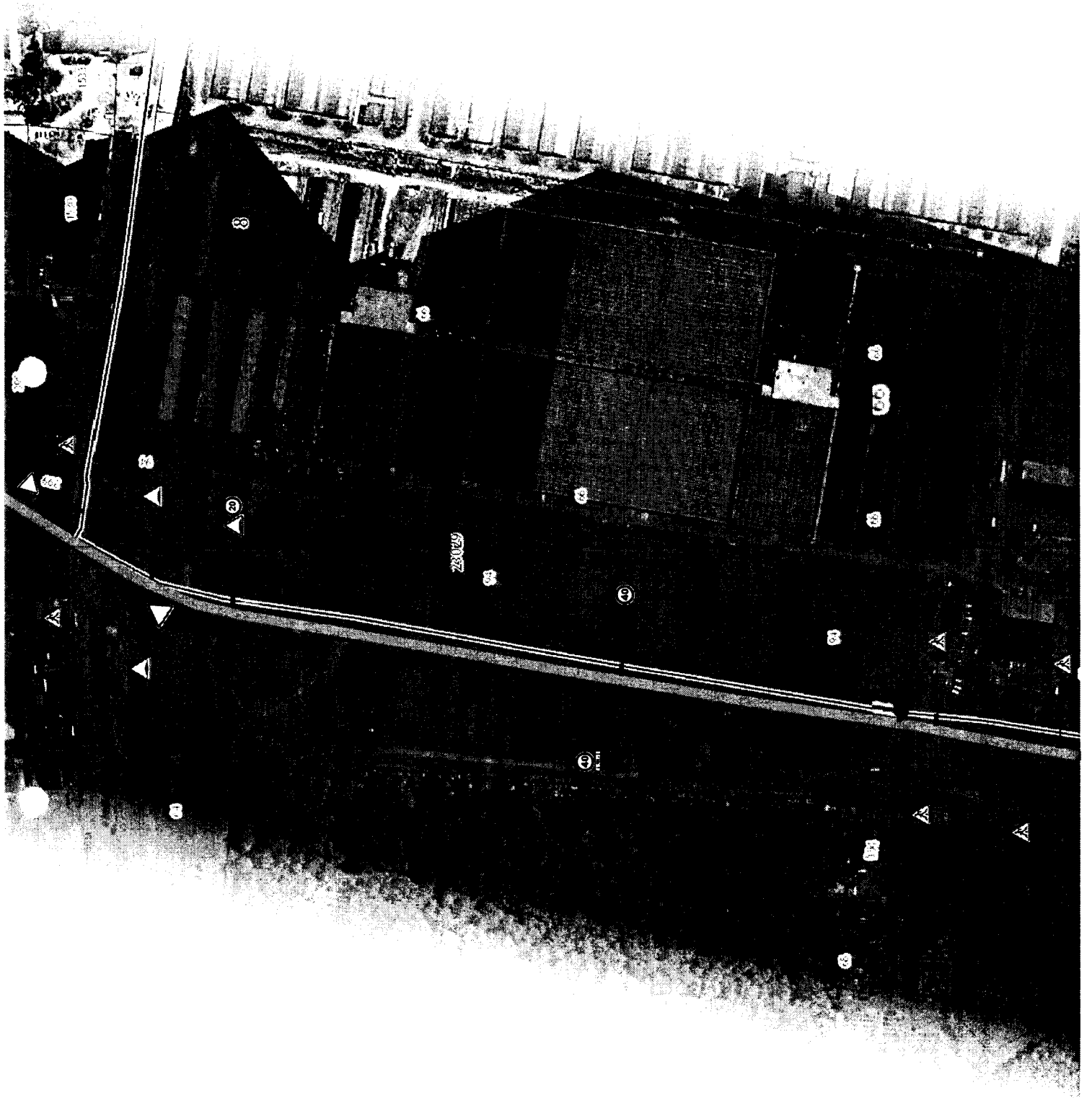


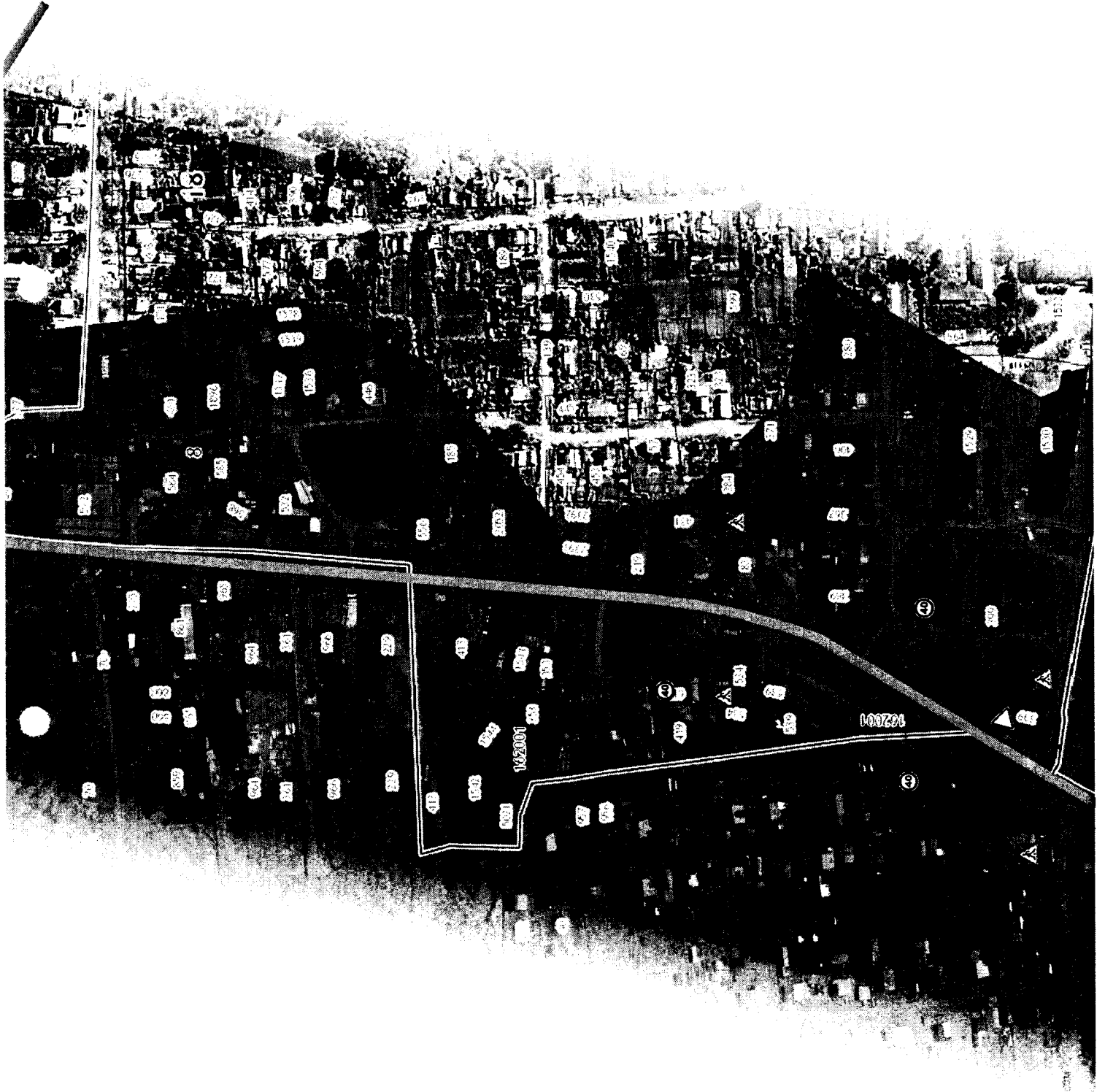
Условные обозначения

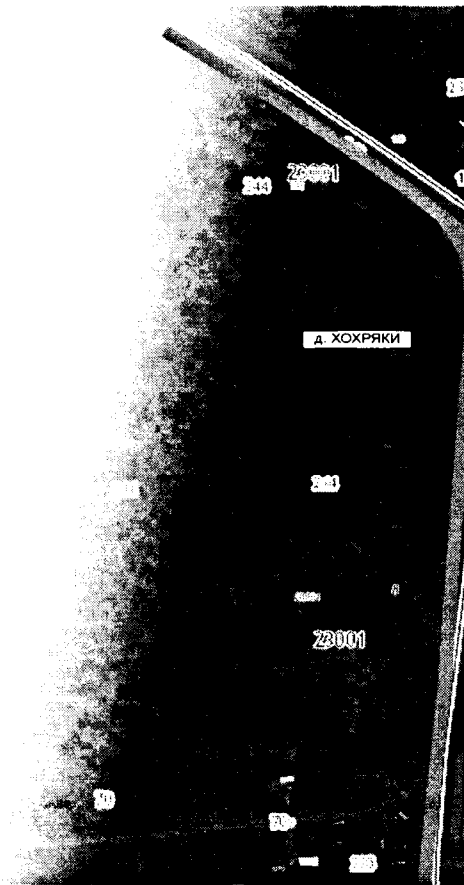


Рекламная конструкция БИЛБОРД (1.1...)









2001

Д. ХОХРЯКИ

2001

2000

2001

10

20

200



Приложение 2
к постановлению Администрации
муниципального образования
«Завьяловский район»
от 03.08.2021 № 1140

Приложение
к Схеме размещения рекламных конструкций
на территории муниципального образования
«Завьяловский район»

ИЗМЕНЕНИЯ
в Сводную таблицу рекламных конструкций
муниципального образования «Завьяловский район» Удмуртской Республики

№	Номер РК (в соответствии с альбомом обзорных схем размещения РК)	Адрес установки и эксплуатации РК	Тип РК	Вид РК	Размер РК (м)	Общая площадь информационного поля РК (кв.м)	Собственник или законный владелец имущества (объекта недвижимости, земельного участка), к которому присоединяется РК	Кадастровый (условный, инвентарный) номер объекта недвижимости, к которому присоединяется РК	Кадастровый номер земельного участка, на котором предполагается размещение РК
---	---	-----------------------------------	--------	--------	---------------	--	--	--	---

XI	Файл 11: Территория муниципального образования «Хохряковское», примыкающая к Воткинскому шоссе г. Ижевска								
	2.2	МО «Хохряковское», д. Хохряки, ул. Тракторная, напротив поворота на Хохряковское кладбище, восточная сторона проезжей части	Отдельно стоящая щитовая установка	Сити-борд	1,8 x 2,4	8,64	Земельный участок неразграниченной собственности		Отсутствует (земельный участок не стоит на государственном кадастровом учете)
XVII	Файл 17: Участок автомобильной дороги Ижевск-Можга М-7 «Волга» от границы муниципального образования «Завьяловский район» до км 147+000								
	1.2	МО «Совхозное», автодорога М-7 «Волга», км 147+730, западная сторона проезжей части	Отдельно стоящая щитовая установка	Билборд	3 x 6	36	Физическое лицо		18:08:0140001:3236
	1.3	МО «Совхозное», автодорога М-7 «Волга», км 147+630, западная сторона проезжей части	Отдельно стоящая щитовая установка	Билборд	3 x 6	36	Физическое лицо		18:08:0140001:3236
	1.4	МО «Совхозное», автодорога М-7 «Волга», км 147+530, западная сторона проезжей части	Отдельно стоящая щитовая установка	Билборд	3 x 6	36	Физическое лицо		18:08:0140001:3236
	1.5	МО «Совхозное», автодорога М-7 «Волга», км 147+430, западная сторона проезжей части	Отдельно стоящая щитовая установка	Билборд	3 x 6	36	Физическое лицо		18:08:0140001:3236
	1.6	МО «Совхозное», автодорога М-7 «Волга», км 147+330, западная сторона проезжей части	Отдельно стоящая щитовая установка	Билборд	3 x 6	36	Физическое лицо		18:08:0140001:3236

	1.7	МО «Совхозное», автодорога М-7 «Волга», км 147+230, западная сторона проезжей части	Отдельно стоящая щитовая установка	Билборд	3 x 6	36	Физическое лицо		18:08:0140001:3236
--	-----	--	---	---------	-------	----	-----------------	--	--------------------

Приложение 3
к постановлению Администрации
муниципального образования
«Завьяловский район»
от 03.08.2021 № 1140

Приложение
к Схеме размещения рекламных
конструкций на территории
муниципального образования
«Завьяловский район»

МЕСТА
размещения рекламных конструкций
Файл 11
Территория муниципального образования «Хохряковское»,
примыкающая к Воткинскому шоссе г. Ижевска

МО «Хохряковское», д. Хохряки, ул. Тракторная, напротив поворота на Хохряковское кладбище, восточная сторона проезжей части -- РК 2.2



Приложение 4
к постановлению Администрации
муниципального образования
«Завьяловский район»
от 03.08.2021 № 1140

Приложение
к Схеме размещения рекламных конструкций
на территории муниципального образования
«Завьяловский район»

КАРТЫ РАЗМЕЩЕНИЯ РЕКЛАМНЫХ КОНСТРУКЦИЙ
НА ТЕРРИТОРИИ МУНИЦИПАЛЬНОГО ОБРАЗОВАНИЯ «ЗАВЬЯЛОВСКИЙ РАЙОН»
УДМУРТСКОЙ РЕСПУБЛИКИ
Файл 17
Участок автомобильной дороги Ижевск – Можга М-7 «Волга»
от границы муниципального образования «Завьяловский район» до км 147+000

Условные обозначения

 Рекламная конструкция БИЛБОРД (3-сторонний) (1.1...)

 Рекламная конструкция БИЛБОРД (1.1...)

 Рекламная конструкция СИТИБОРД (2.1...)

 Рекламная конструкция СИТИФОРМАТ (3.1...)

 Рекламная конструкция ФЛАГОВАЯ КОМПОЗИЦИЯ (4.1...)

 ОБЪЕМНО-ПРОСТРАНСТВЕННАЯ рекламная конструкция (:

 Рекламная конструкция НАСТЕННОЕ ПАННО (6.1...)

 Рекламная конструкция СТЕЛА (7.1...)

 Рекламная конструкция КРЫШНАЯ УСТАНОВКА (8.1...)

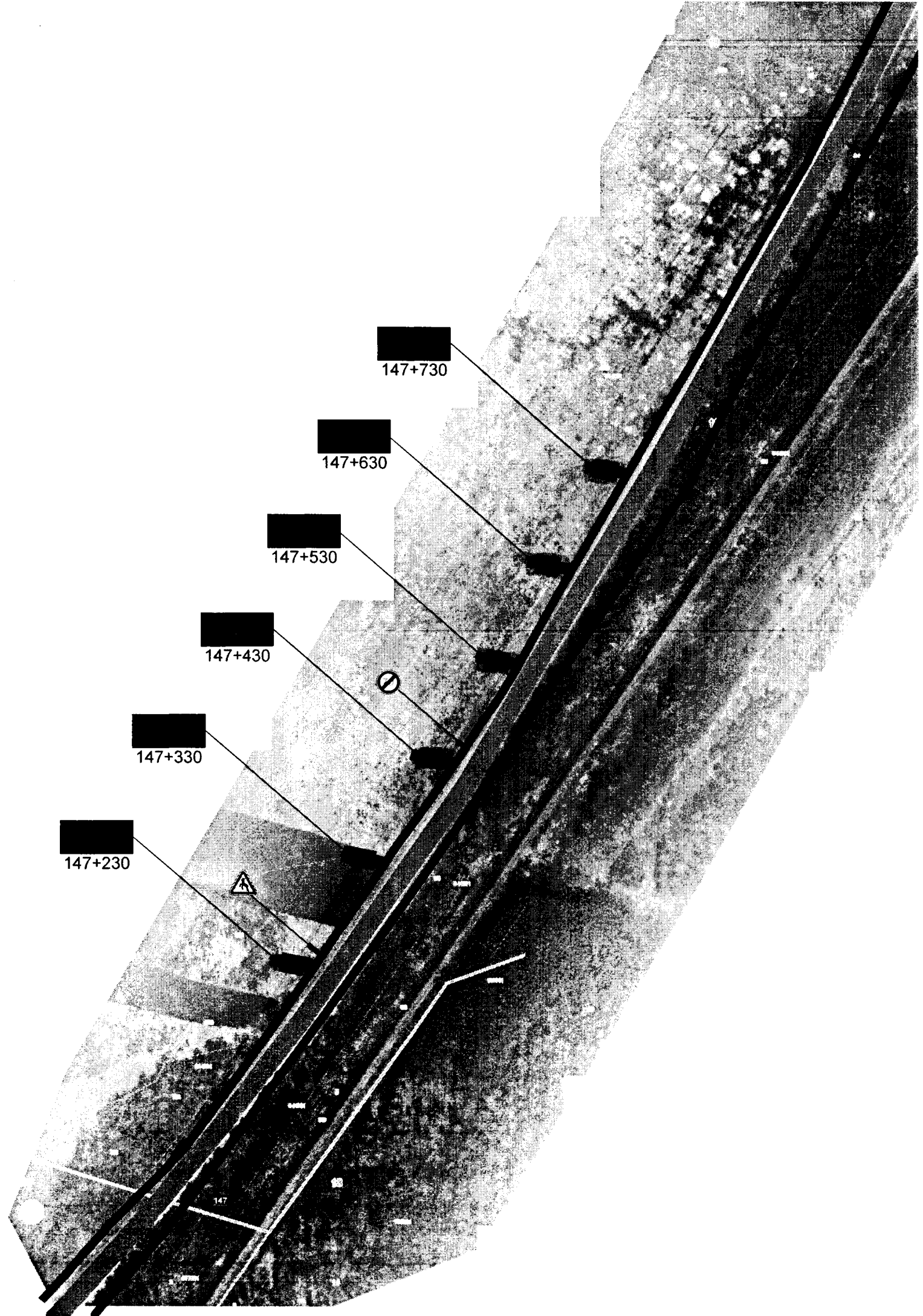
 Автобусная остановка

 Километровый указатель

 Дорожный знак

 Полоса отвода автодороги

 Граница г. Ижевска



147+730

147+630

147+530

147+430

147+330

147+230

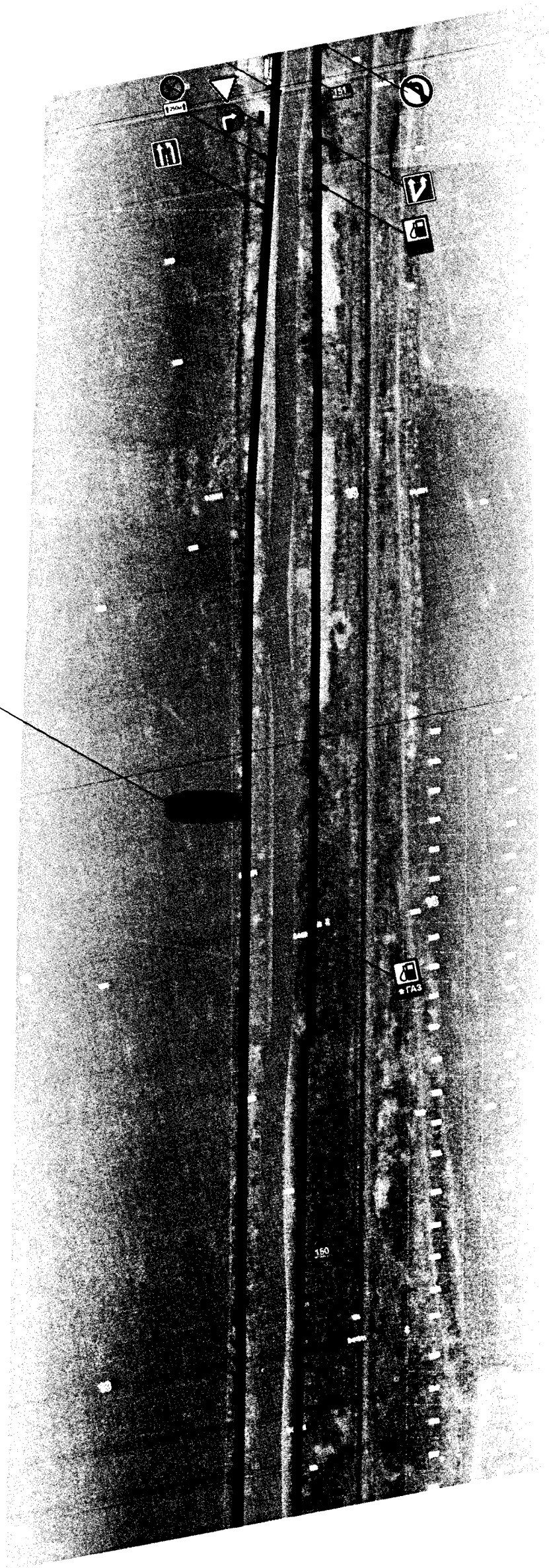


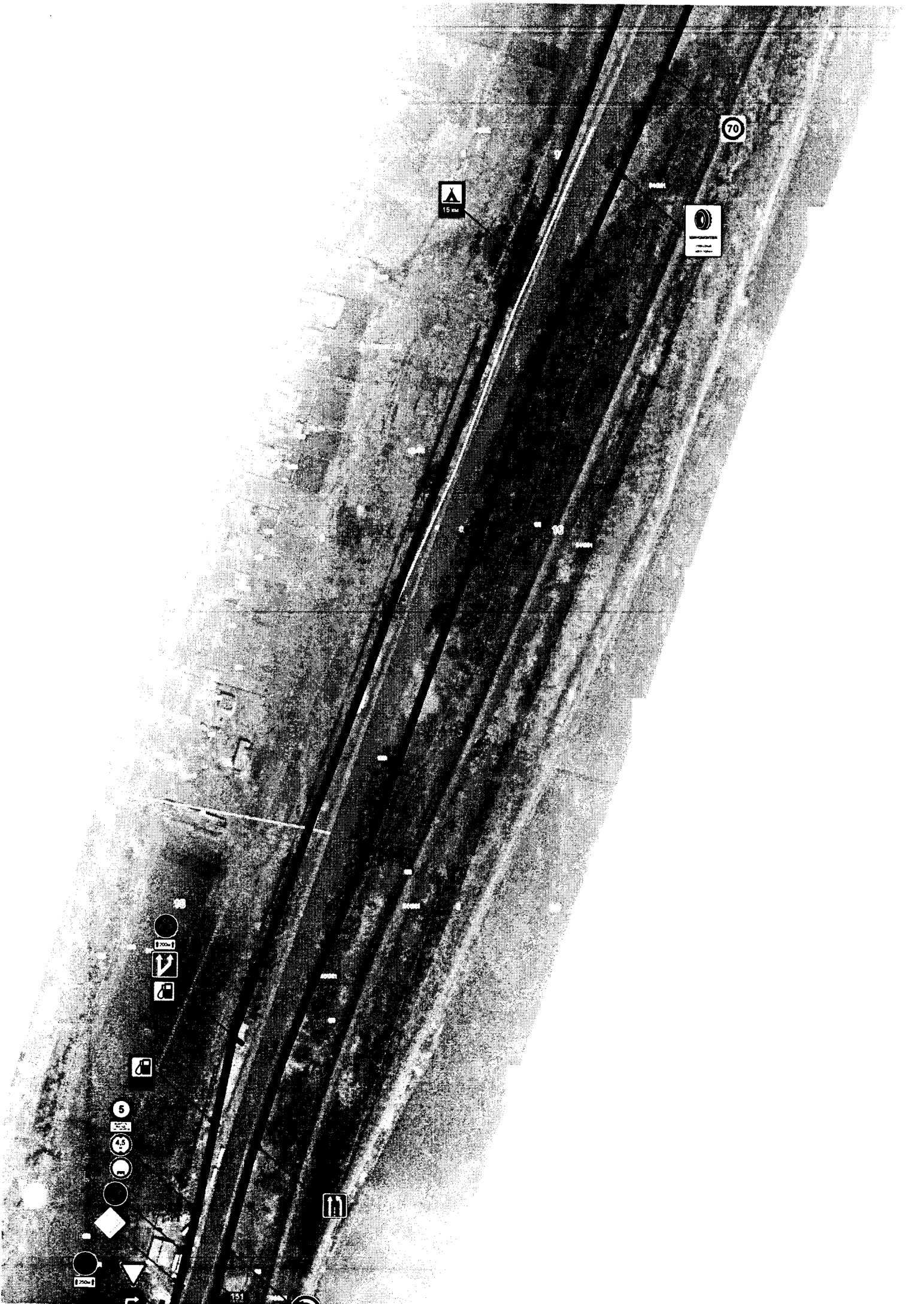


149



150+360





70

15 km

200m

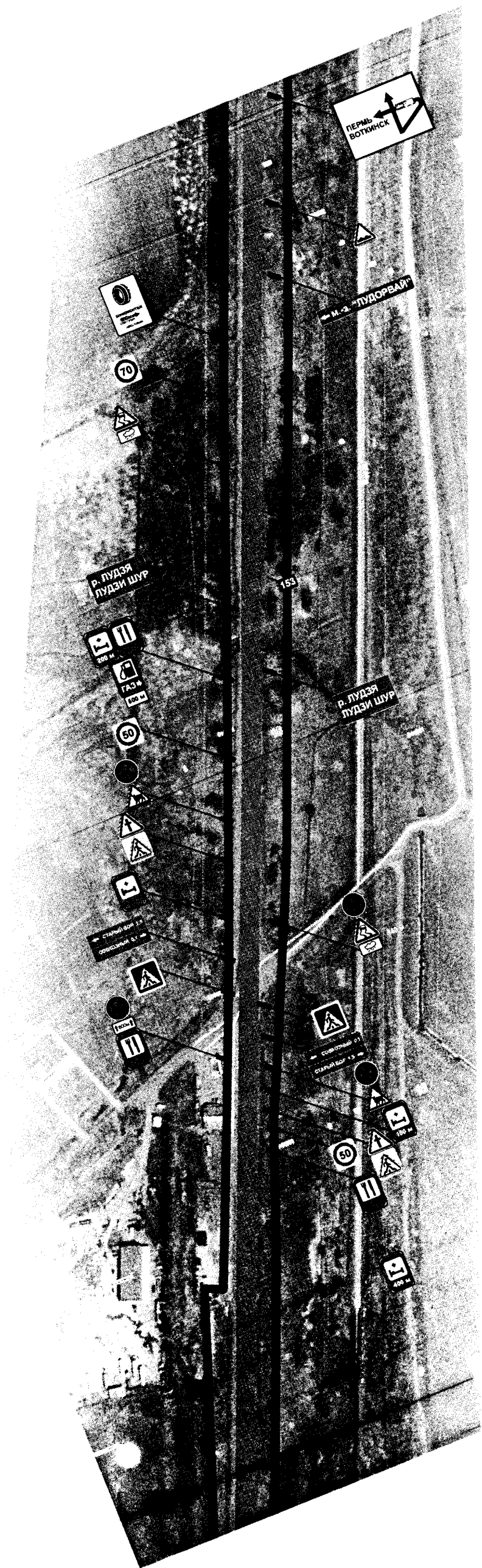
5

45

30

250m

151



ПЕРМЬ
ВОТКИНСК

М-3 ПУВОРВАЙ



Р. ПУДЗЯ
ПУДЗИ ШУР

153



СТАНЦИЯ ВОП 1
СТАНЦИЯ ВОП 2



Р. ПУДЗЯ
ПУДЗИ ШУР



СТАНЦИЯ ВОП 3
СТАНЦИЯ ВОП 4



18



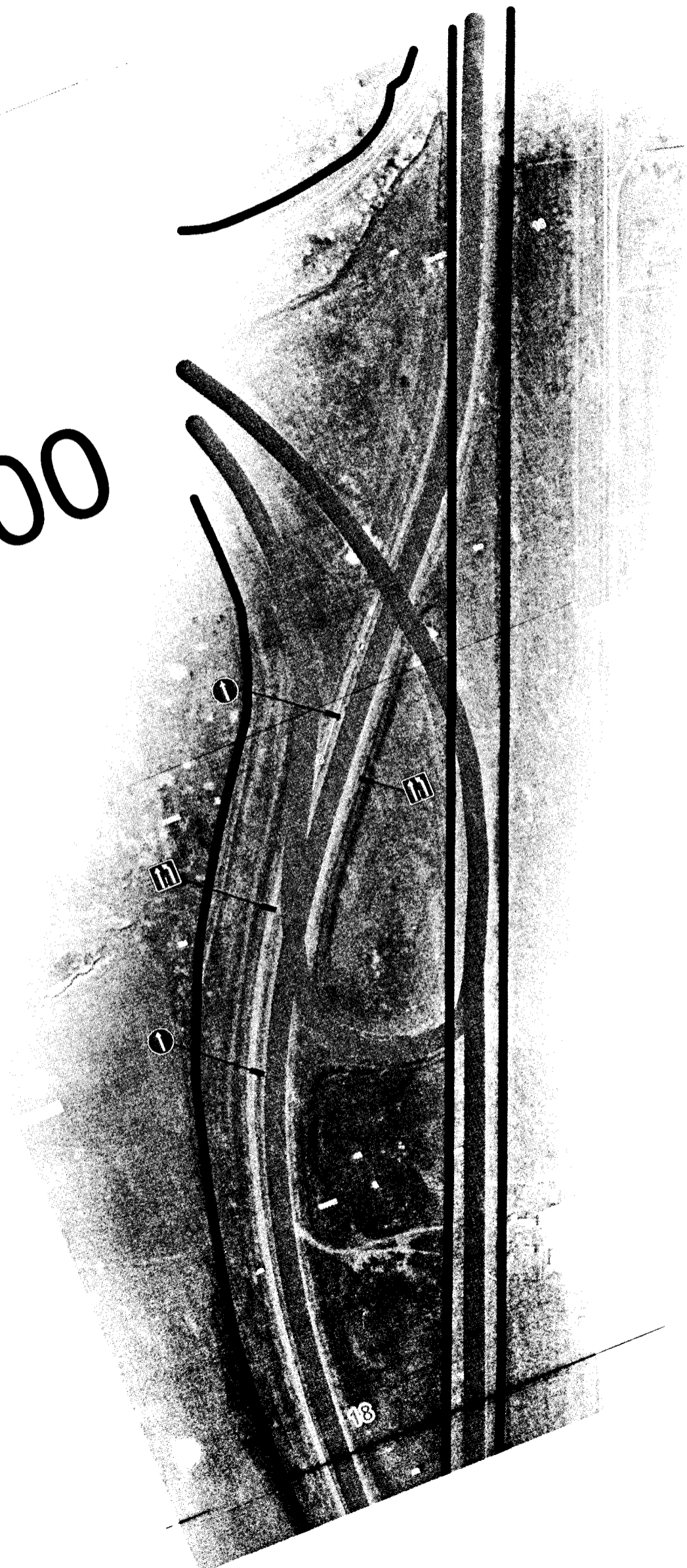
↑ ПЕРМЬ 247
↓ ИЖЕВСК 10

ИЖЕВСК ↑ ПЕРМЬ



МОЖГА 60
АЛНАШИ 93
КАЗАНЬ 388

7+000



18

Приложение 5
к постановлению Администрации
муниципального образования

«Завьяловский район»

от 03.08.2021 № 1140

Приложение
к Схеме размещения рекламных
конструкций на территории
муниципального образования
«Завьяловский район»

МЕСТА

размещения рекламных конструкций

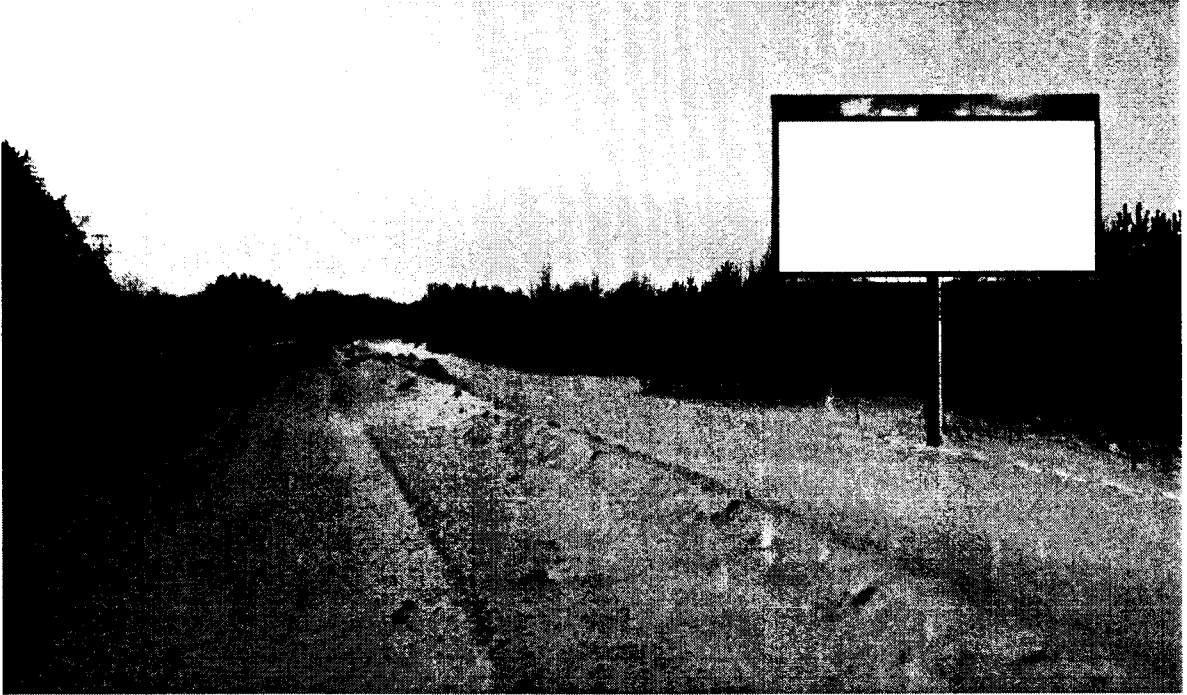
Файл 17

**Участок автомобильной дороги Ижевск-Можга М-7 «Волга»
от границы муниципального образования «Завьяловский район» до км 147+000**

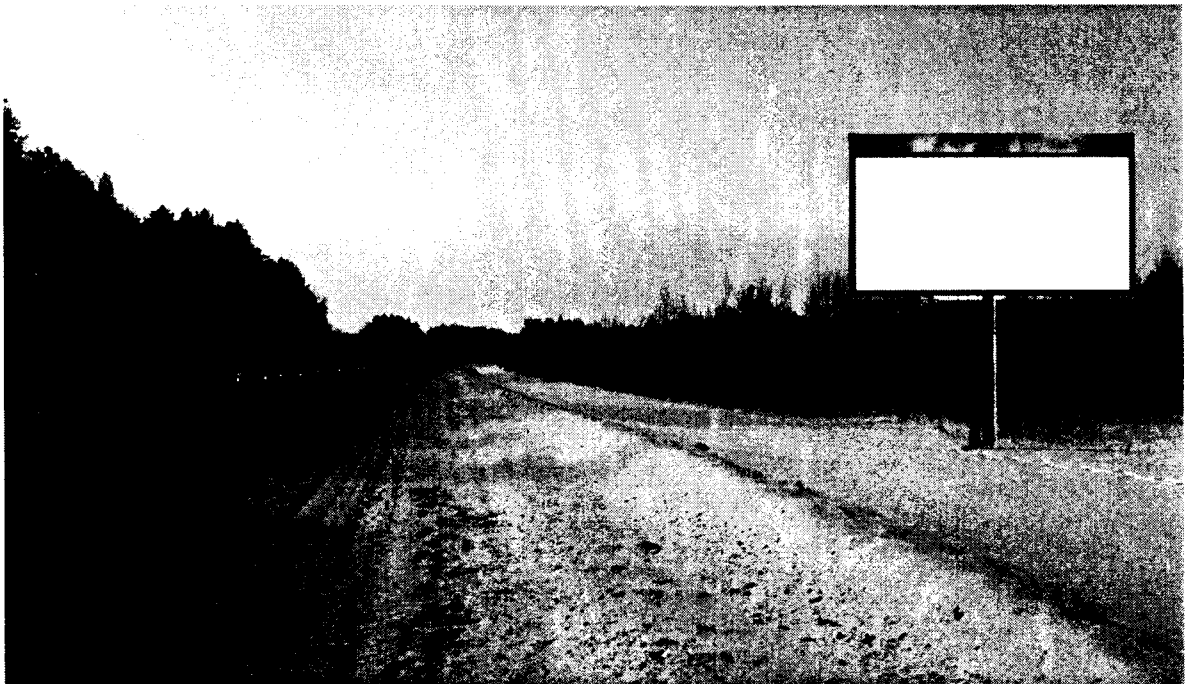
1. МО «Совхозное», автодорога М-7 «Волга», км 147+230, западная сторона проезжей части – РК 1.2



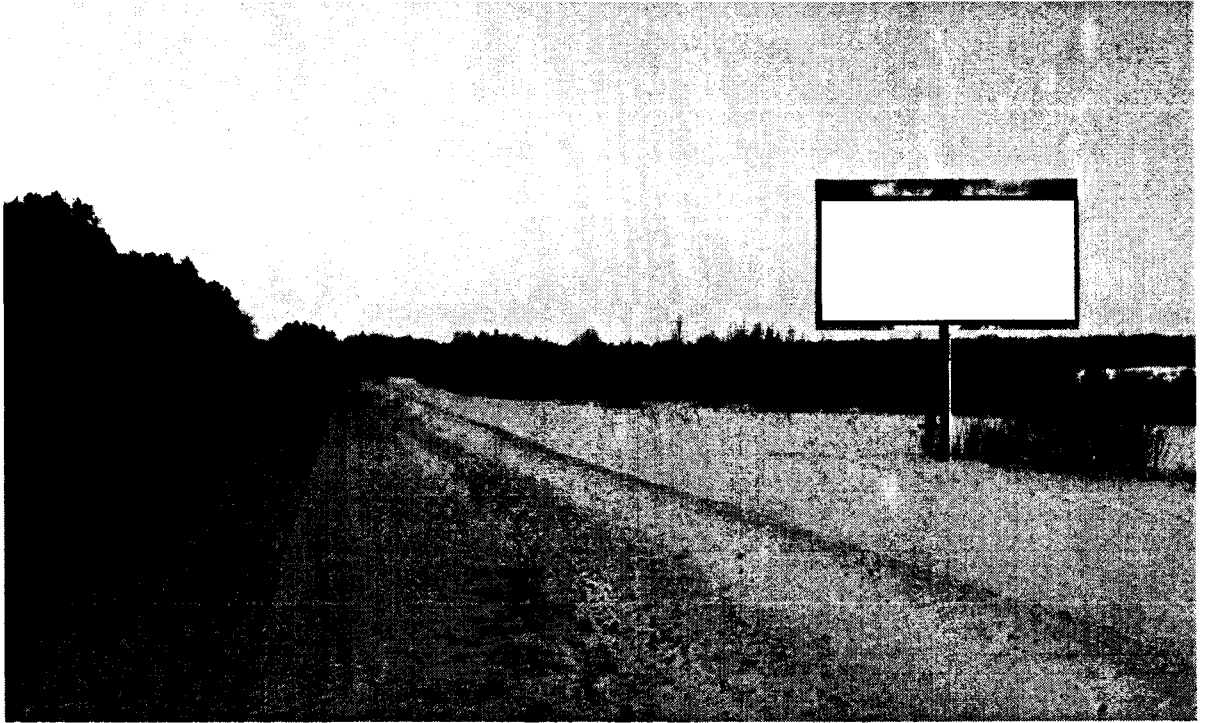
2. МО «Совхозное», автодорога М-7 «Волга», км 147+330, западная сторона проезжей части – РК 1.3



3. МО «Совхозное», автодорога М-7 «Волга», км 147+430, западная сторона проезжей части – РК 1.4



4. МО «Совхозное», автодорога М-7 «Волга», км 147+530, западная сторона проезжей части – РК 1.5



5. МО «Совхозное», автодорога М-7 «Волга», км 147+630, западная сторона проезжей части – РК 1.6



6. МО «Совхозное», автодорога М-7 «Волга», км 147+730, западная сторона проезжей части – РК 1.7