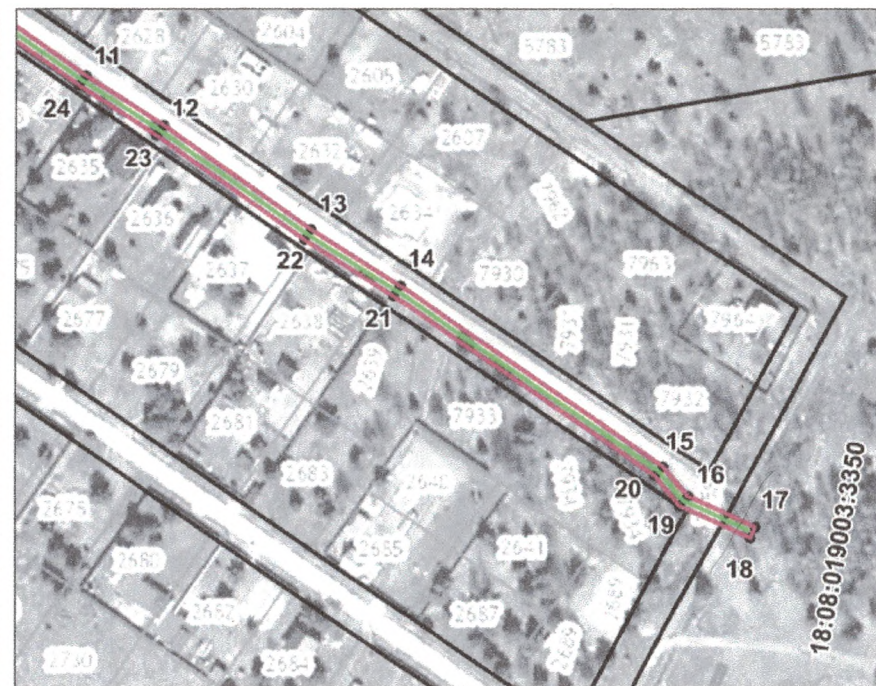







Схема расположения границ публичного сервитута



Масштаб 1:2500

Условные обозначения:

-  - границы публичного сервитута
-  - ось газопровода
-  - границы кадастровых кварталов
-  - границы земельных участков
-  1 - характерная точка границ публичного сервитута

Подпись (Балобанов А.В.)

Дата «29» ноября 2023 г.

Место для оттиска печати лица, составившего схему расположения границ публичного сервитута



Графическое описание местоположения границ публичного сервитута

для строительства линейного объекта недвижимости: "Сеть газораспределения высокого и низкого давления с газопроводами-вводами мкр. Звездный (ул. Веселая, ул. Земляничная, ул. Березовая, ул. Цветочная, ул. Родниковая) в д. Крестовоздвиженское Завьяловского района УР (2-я очередь

(наименование объекта, местоположение границ которого описано (далее - объект))

Раздел 1

Сведения об объекте

№ п/п	Характеристики объекта	Описание характеристик
1	2	3
1.	Местоположение объекта	Удмуртская Республика, район Завьяловский
2.	Площадь объекта +/- величина погрешности определения площади (Р +/- Дельта Р)	3000 +/- 19 м ²
3.	Иные характеристики объекта	-

Раздел 2

Сведения о местоположении границ объекта

1. Система координат МСК-18, зона 2

2. Сведения о характерных точках границ объекта

Обозначение характерных точек границ	Координаты, м		Метод определения координат характерной точки	Средняя квадратическая погрешность положения характерной точки (М _т), м	Описание обозначения точки на местности (при наличии)
	X	Y			
1	2	3	4	5	6
1	402720.68	2233331.44	Геодезический метод	0.1	-
2	402693.28	2233397.09	Геодезический метод	0.1	-
3	402684.49	2233414.64	Геодезический метод	0.1	-
4	402664.53	2233441.54	Геодезический метод	0.1	-
5	402644.25	2233470.74	Геодезический метод	0.1	-
6	402622.87	2233500.20	Геодезический метод	0.1	-
7	402577.92	2233566.80	Геодезический метод	0.1	-
8	402539.90	2233621.12	Геодезический метод	0.1	-
9	402527.56	2233638.86	Геодезический метод	0.1	-
10	402490.16	2233694.03	Геодезический метод	0.1	-
11	402462.24	2233733.39	Геодезический метод	0.1	-
12	402445.84	2233759.06	Геодезический метод	0.1	-
13	402411.22	2233808.02	Геодезический метод	0.1	-
14	402392.54	2233837.19	Геодезический метод	0.1	-
15	402332.56	2233922.82	Геодезический метод	0.1	-
16	402322.95	2233930.62	Геодезический метод	0.1	-
17	402312.71	2233951.92	Геодезический метод	0.1	-
18	402309.11	2233950.19	Геодезический метод	0.1	-
19	402319.75	2233928.08	Геодезический метод	0.1	-
20	402329.65	2233920.03	Геодезический метод	0.1	-
21	402389.20	2233835.00	Геодезический метод	0.1	-
22	402407.93	2233805.75	Геодезический метод	0.1	-

2. Сведения о характерных точках границ объекта

Обозначение характерных точек границ	Координаты, м		Метод определения координат характерной точки	Средняя квадратическая погрешность положения характерной точки (Mt), м	Описание обозначения точки на местности (при наличии)
	X	Y			
1	2	3	4	5	6
23	402442.55	2233756.79	Геодезический метод	0.1	-
24	402458.95	2233731.11	Геодезический метод	0.1	-
25	402486.89	2233691.73	Геодезический метод	0.1	-
26	402524.10	2233636.86	Геодезический метод	0.1	-
27	402536.61	2233618.83	Геодезический метод	0.1	-
28	402574.61	2233564.55	Геодезический метод	0.1	-
29	402619.61	2233497.88	Геодезический метод	0.1	-
30	402641.00	2233468.41	Геодезический метод	0.1	-
31	402661.26	2233439.23	Геодезический метод	0.1	-
32	402681.01	2233412.62	Геодезический метод	0.1	-
33	402689.61	2233395.48	Геодезический метод	0.1	-
34	402716.16	2233331.96	Геодезический метод	0.1	-
35	402712.89	2233327.30	Геодезический метод	0.1	-
36	402716.17	2233325.00	Геодезический метод	0.1	-
1	402720.68	2233331.44	Геодезический метод	0.1	-

3. Сведения о характерных точках части (частей) границы объекта

Обозначение характерных точек части границы	Координаты, м		Метод определения координат характерной точки	Средняя квадратическая погрешность положения характерной точки (Mt), м	Описание обозначения точки на местности (при наличии)
	X	Y			
1	2	3	4	5	6
-	-	-	-	-	-

Перечень земельных участков и кадастровых кварталов,
на которые попадает публичный сервитут

№	Номер квартала/участка	Площадь (кв.м)
1	18:08:019003	-
2	18:08:019003:7958	2961
3	18:08:019003:3350	39

